



Bonjour Mesdames et Messieurs,

La période est maintenant plus sereine en terme de pédagogie.  
Les serveurs semblent moins fragiles et les élèves ont été contactés et prévenus.  
Vous vous êtes bien préparés la semaine dernière, vous avez organisé vos cours et vérifié vos canaux de communication.

Je me permets de vous rappeler que maintenant que la crise est passée, des moyens institutionnels et encadrés sont proposés :

**Pour la communication**

avec les élèves, je vous conseille la messagerie d'ATRIUM. Entre nous, ATRIUM ou revenez sur la messagerie Académique.

**Pour distribuer des documents de travail, vous avez deux solutions :**

- la messagerie d'ATRIUM, pièce jointe à la classe.  
- le cahier de texte de PRONOTE, travail à faire.

**Pour récupérer les travaux et les centraliser :**

- casier numérique sur ATRIUM.

**Pour organiser des parcours de formation :**

- Moodle.  
- Chamilo.

**Pour planifier les semaines de vos élèves et indiquer aux parents ainsi qu'aux collègues P.P. et à l'institution les tâches à réaliser :**

- Cahier de texte de Pronote.

**Pour organiser des séances en visioconférence :**

- BlackBoard Collaborate du cned.  
- Via, le logiciel du rectorat.

Pour chacune de ces applications ou plateformes, vous avez des tutoriels disponibles. Vous pouvez librement les consulter et les diffuser aux parents ou aux élèves. Si vous vous cantonnez à ces outils, vous êtes couverts par la RGPD et vous ne perdez pas nos élèves dans une multitude de pratiques.

**Les tutoriels sont disponibles à cette adresse :**

<http://classeonweb.org/formationnumerique> ou alors à travers ATRIUM, bouton TICE&CO puis en cliquant sur l' icône du logiciel dont vous voulez les fiches guide.

Si après avoir lu les fiches vous rencontrez toujours un problème, téléchargez ce logiciel en cliquant sur l'image. Il est gratuit et me permettra de voir votre écran.	<p><b>ENVOYER UN MAIL A LA CLASSE</b></p> <p> <b>Public</b> : Elèves et Enseignants</p> <p><b>UTILISER LE CASIER NUMERIQUE</b></p> <p></p>	<p><b>DECOUVERTE</b></p> <p> 1er parcours à suivre pour essayer un Moodle</p> <p><b>Public</b> : Elèves et Enseignants</p>	<p><b>CONSULTER le CAHIER DE TEXTE</b></p> <p> Consulter le travail à faire.</p> <p><b>Public</b> : Elèves</p>

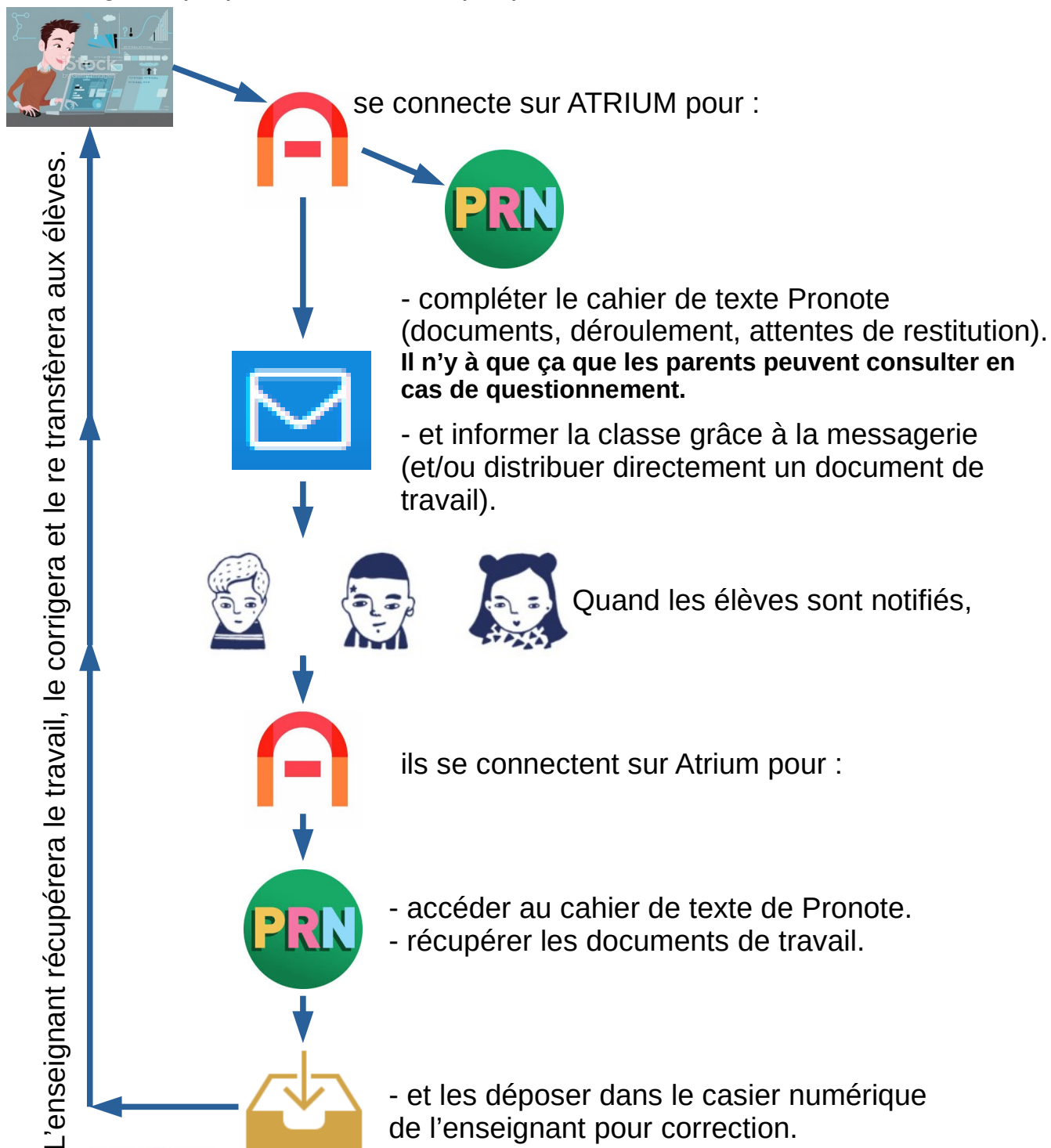
Pour les questions sur Chamilo, M. DEBAUD a proposé des fiches guides et M. Scotti est coutumier de son utilisation.



Pour le grand nombre et pour être sûr que tout soit clair, je vais illustrer comment devraient être utilisés les canaux de communications et d'échanges de fichiers.

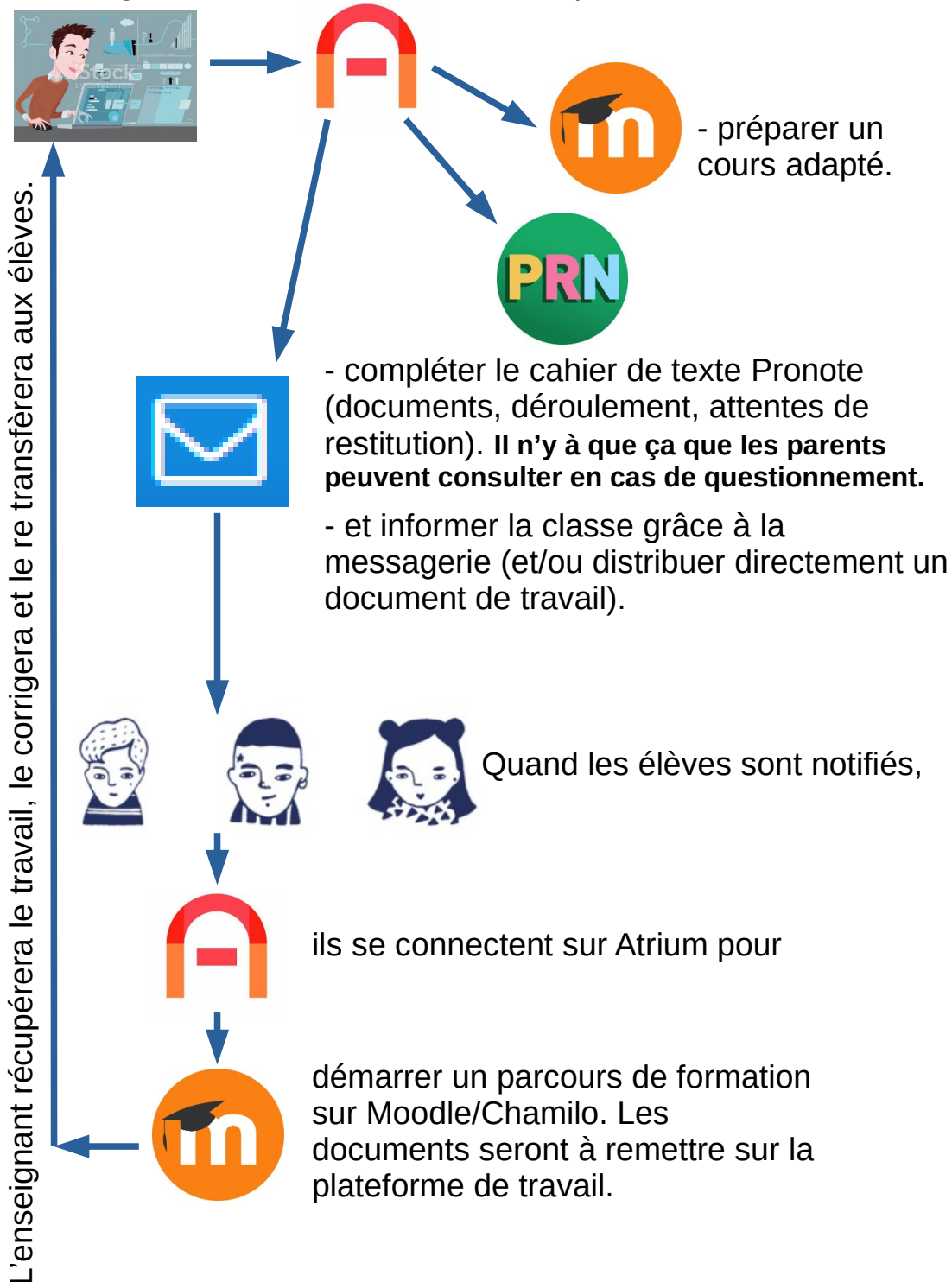
### Cas n°1 – circuit court.

L'enseignant prépare un cours adapté puis ...



### Cas n°2 – Parcours de formation, plusieurs activités et ressources.

L'enseignant se connecte sur ATRIUM pour :



Un casier numérique peut servir aux élèves pour DÉPOSER des documents mais en aucun cas pour en récupérer.